

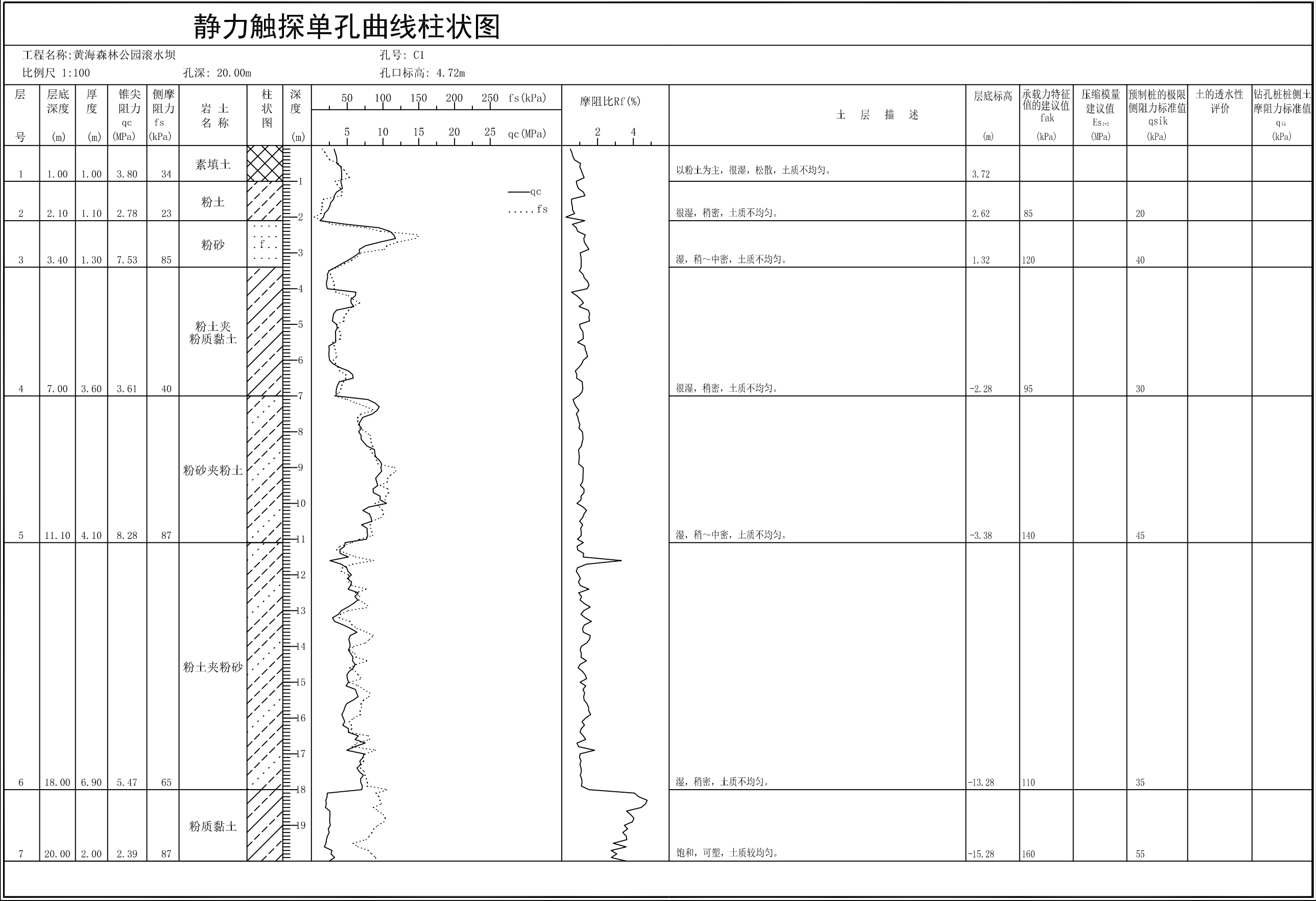
黄海森林公园滚水坝工程

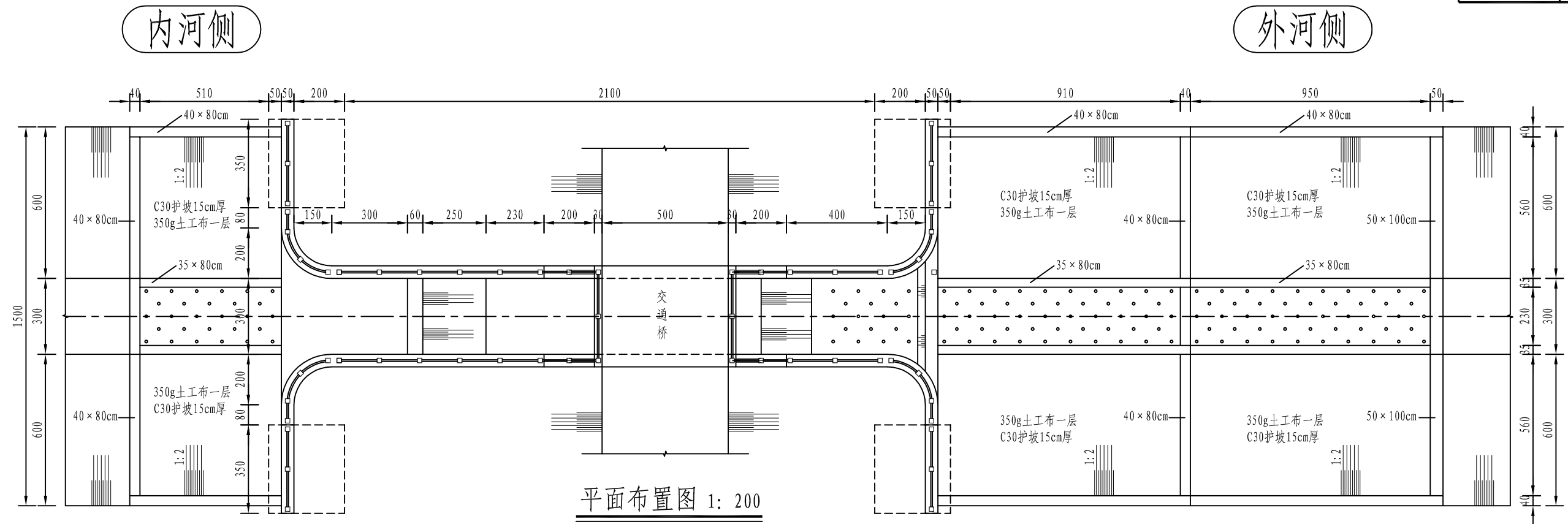
施工图

苏设丙级A232012429

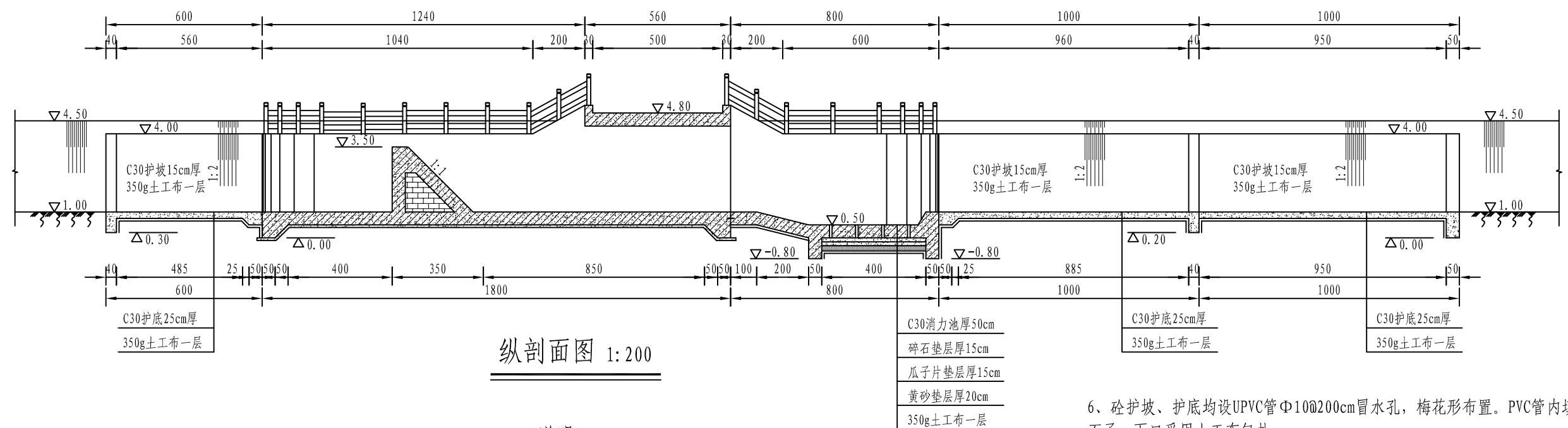
盐城市大丰水利勘测设计院有限公司

二〇二三年三月





平面布置图 1: 200

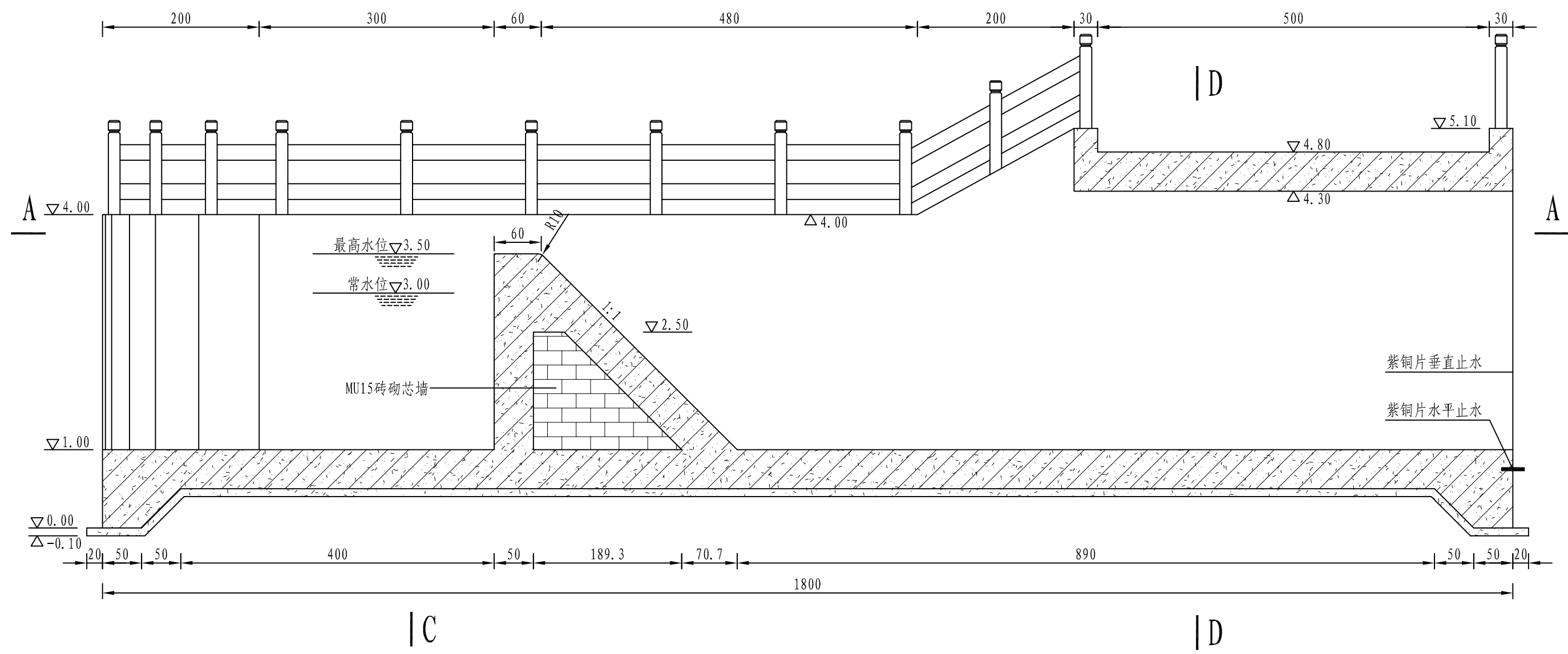


纵剖面图 1: 200

水位组合		内河侧 (南)	外河侧 (北)
设计水位	正向水位	3.00	2.00
	反向水位	2.50	3.00
校核水位	正向水位	3.50	1.60
	反向水位	2.50	3.50

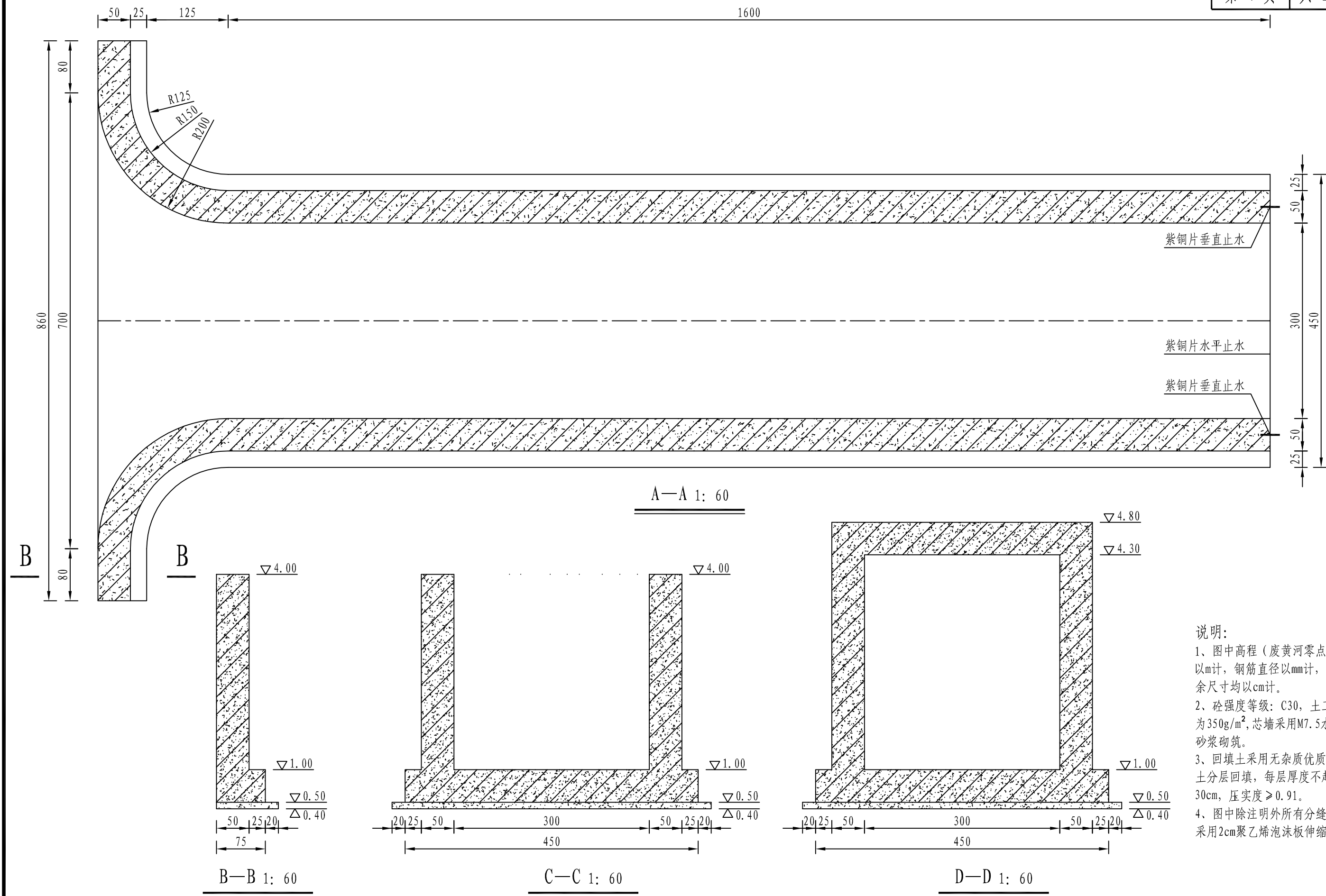
- 说明:
- 图中: 高程 (废黄河零点) --m, 尺寸--cm。
 - 砼强度等级: C30。
 - 建筑物两侧回填土采用无杂质优质壤土分层回填, 每层厚度不超过30cm, 压实度 ≥ 0.91 。两侧回填土应均匀回填上升。
 - 待完工后施工区域内所有因施工发生的植被裸露区域均需撒播草籽。如有其他绿化要求可由建设单位自行确定。
 - 相邻建筑物之间除注明外, 均设置2cm宽永久沉降缝, 内填聚乙烯泡沫板;

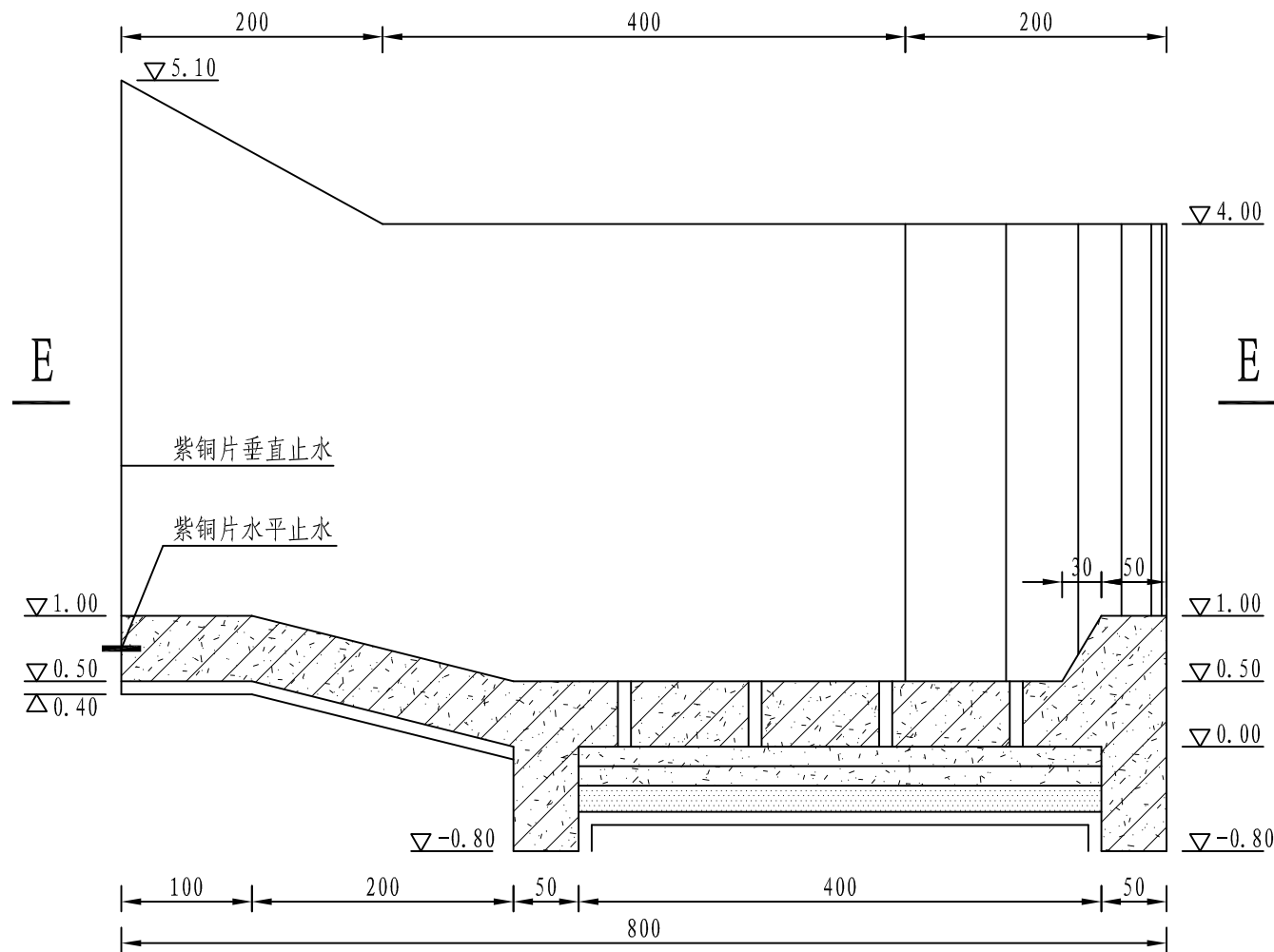
- 砼护坡、护底均设UPVC管 $\Phi 100 \times 200$ cm冒水孔, 梅花形布置。PVC管内填充小石子, 下口采用土工布包扎。
- 所有现浇钢筋砼底板下设10cm砼垫层, 图中所用土工布为350g/m²。
- 建筑物地基开挖中发现有所有超挖、水毁冲刷坑塘现象, 均须采用15%水泥土分层回填并夯实。
- 工程设计图中栏杆如建设单位根据公园整体风格要求更换其他结构形式, 可由监理会同业主、及施工单位现场确定, 委托厂家二次设计, 栏杆高度均不小于1.1m, 并应符合现行相关规范要求。
- 建筑物两侧沥青道路按原建设标准恢复, 长度由现场确定, 暂按30米计。



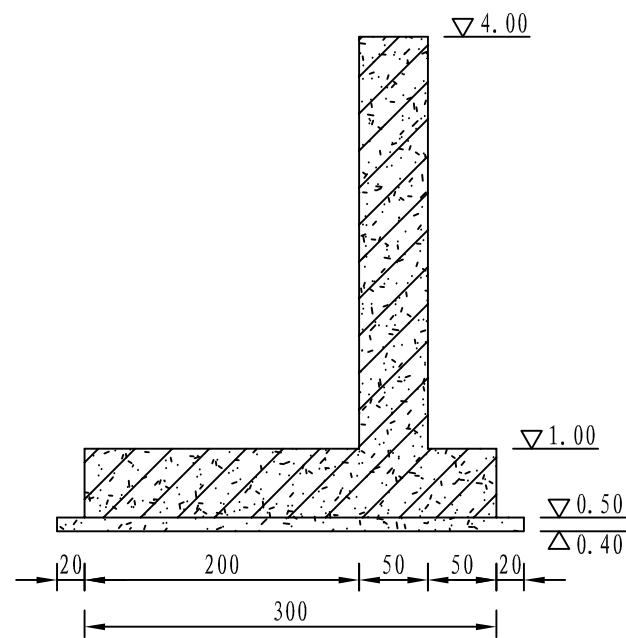
滚水坝正身剖面图 1: 60

- 说明:
- 1、图中高程（废黄河零点）以m计，钢筋直径以mm计，其余尺寸均以cm计。
 - 2、砼强度等级: C30，土工布为350g/m²，芯墙采用M7.5水泥砂浆砌筑。
 - 3、回填土采用无杂质优质壤土分层回填，每层厚度不超过30cm，压实度≥0.91。
 - 4、图中除注明外所有分缝均采用2cm聚乙烯泡沫板伸缩缝。

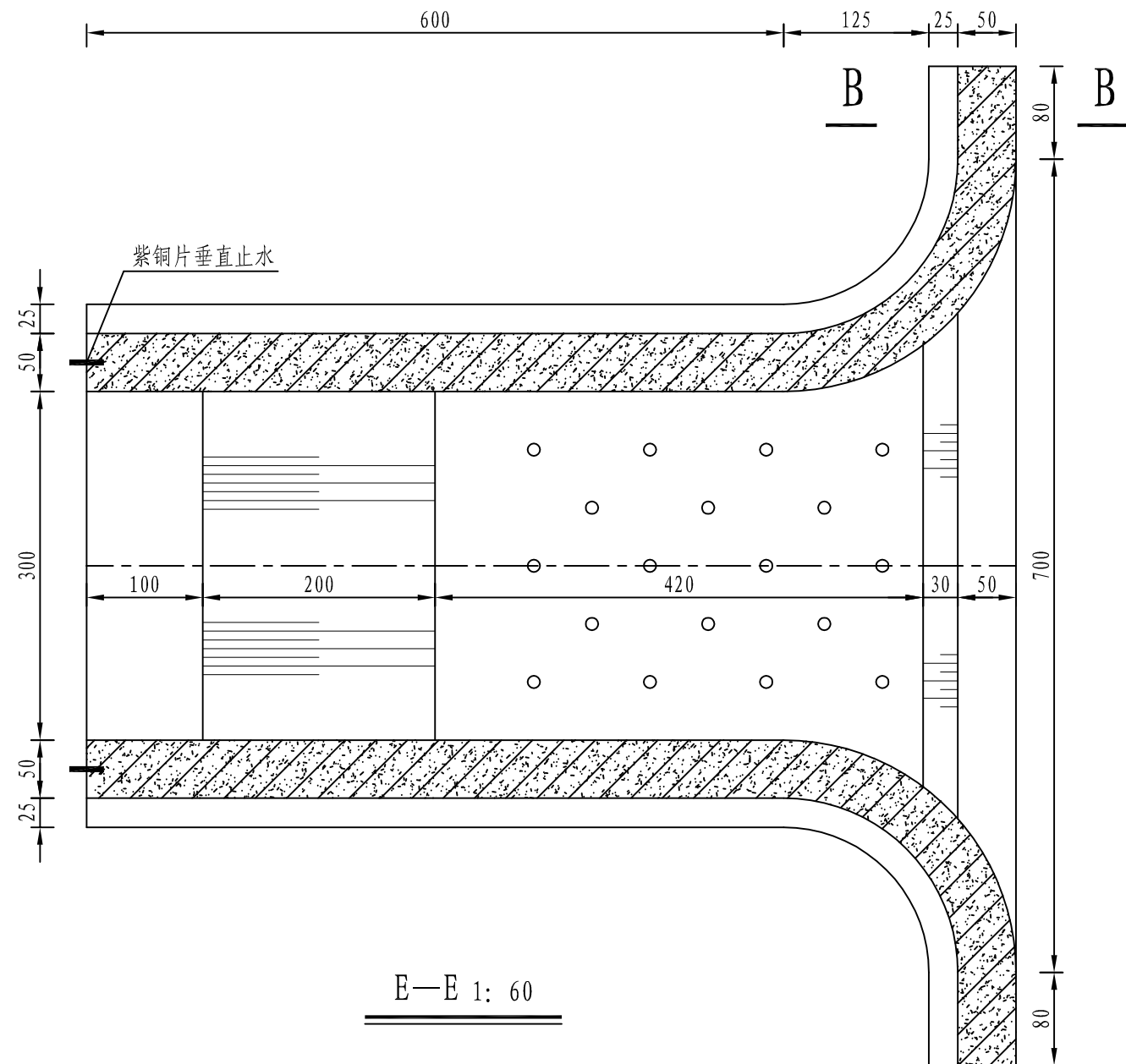




消力池结构剖面图 1: 60



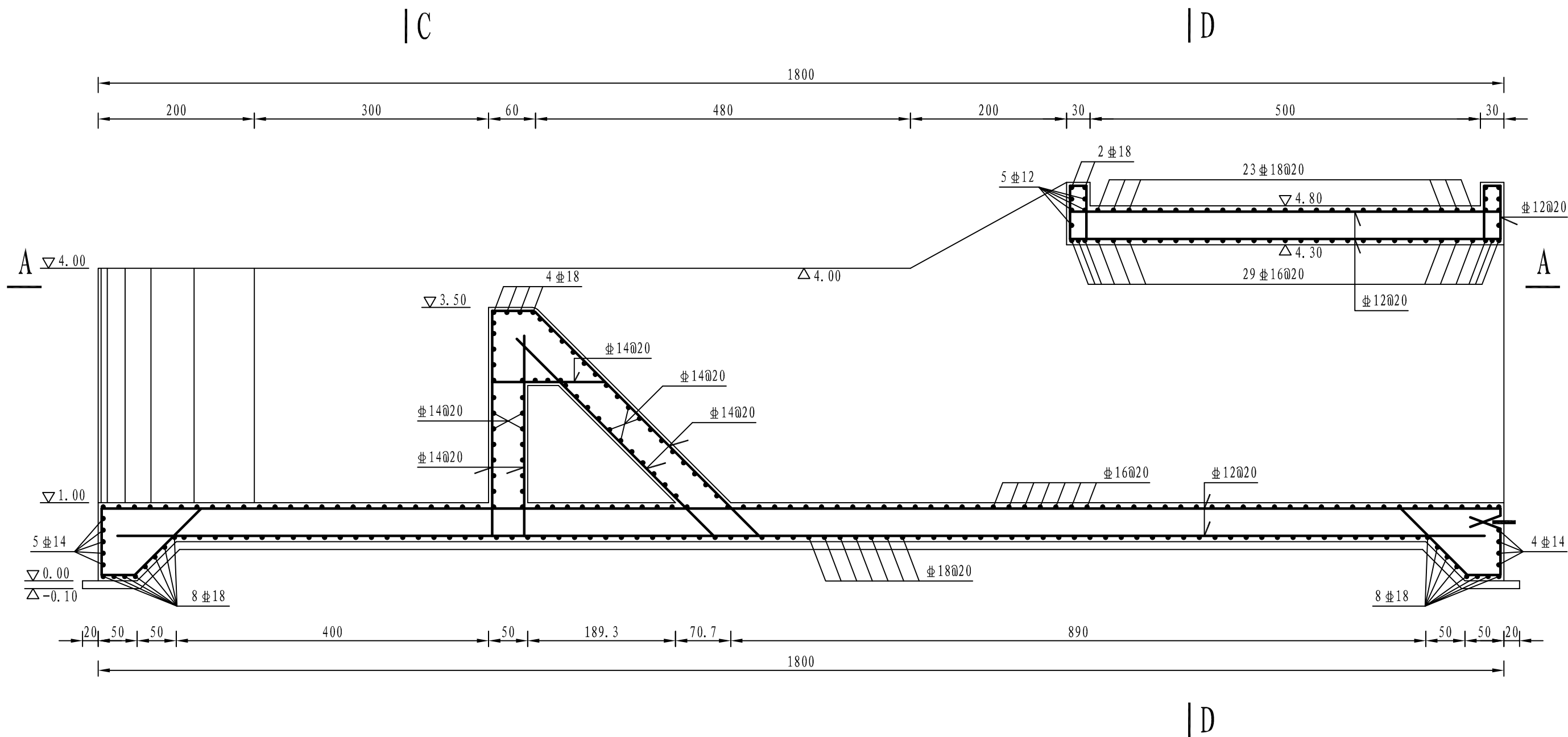
二级翼墙结构剖面图 1: 60



E—E 1: 60

说明:

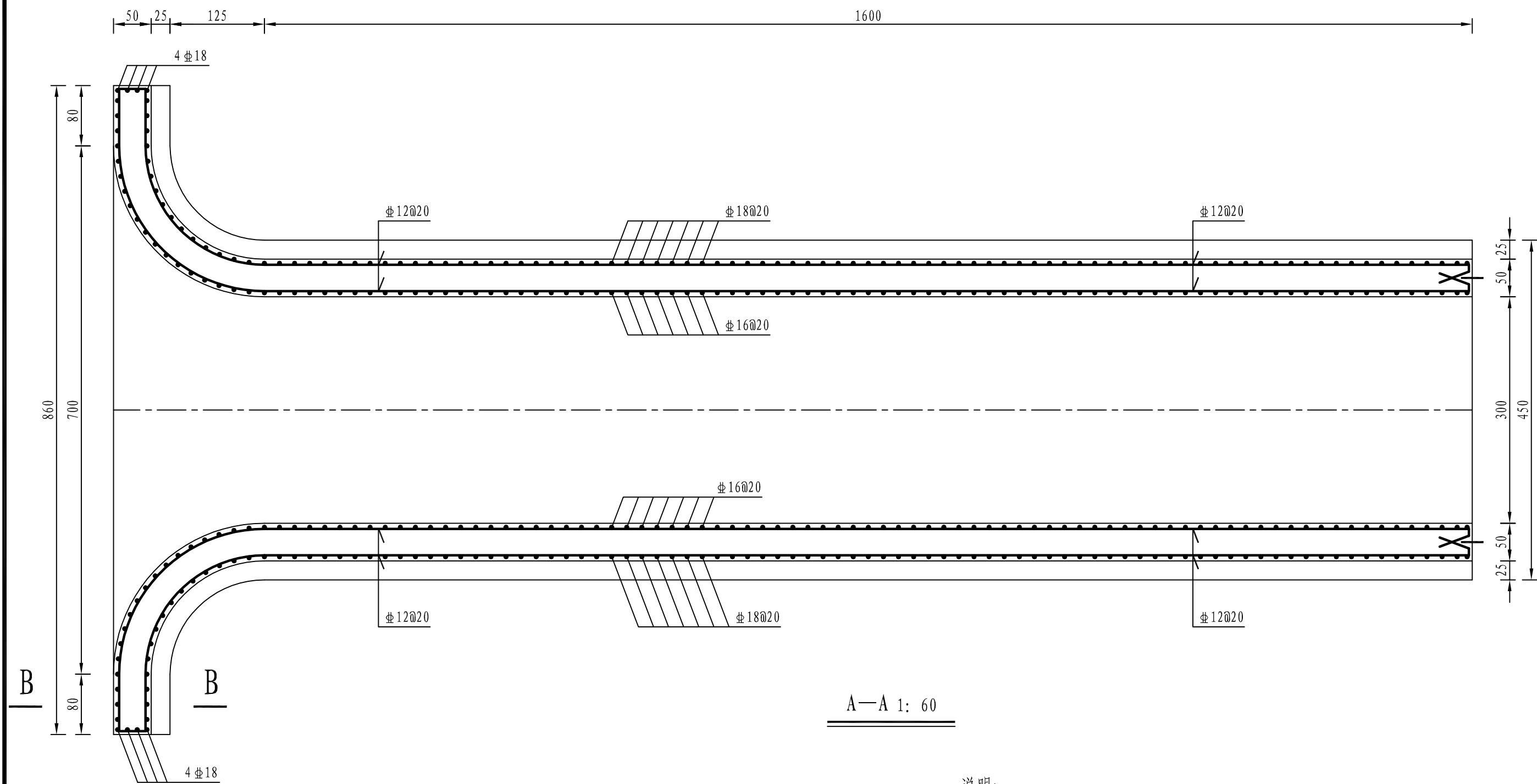
- 1、图中高程 (废黄河零点) 以m计, 钢筋直径以mm计, 其余尺寸均以cm计。
- 2、砼强度等级: C30。
- 3、回填土采用无杂质优质壤土分层回填, 每层厚度不超过30cm, 压实度 ≥ 0.91 。
- 4、图中除注明外所有分缝均采用2cm聚乙烯泡沫板伸缩缝。



滚水坝正身钢筋图 1: 60

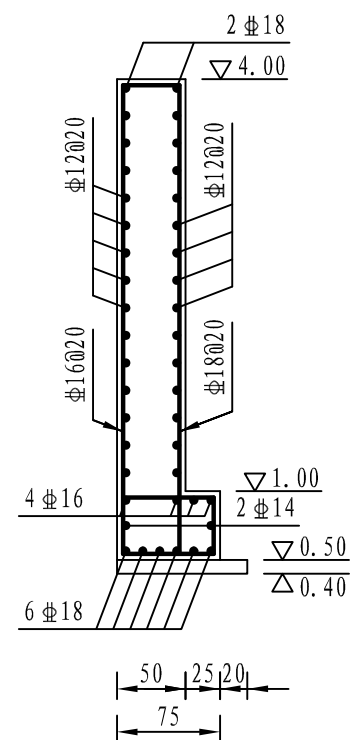
说明:

- 1、图中高程(废黄河高程)以m计,钢筋直径以mm计,其余尺寸以cm计。
- 2、砼强度等级:除注明外均为C30砼,垫层与底板同强度等级。
- 3、砼保护层:4cm。
- 4、钢筋锚固长度:Ⅰ级钢筋 $\geq 30d$ (不含端部弯钩部分),Ⅲ级钢筋 $\geq 45d$,d为钢筋直径。
- 5、施工中应注意与金结等专业的配合,注意相关预埋件的预埋。
- 6、钢筋的接头应满足《水工混凝土结构设计规范》(SL191-2008)中的相关规定。

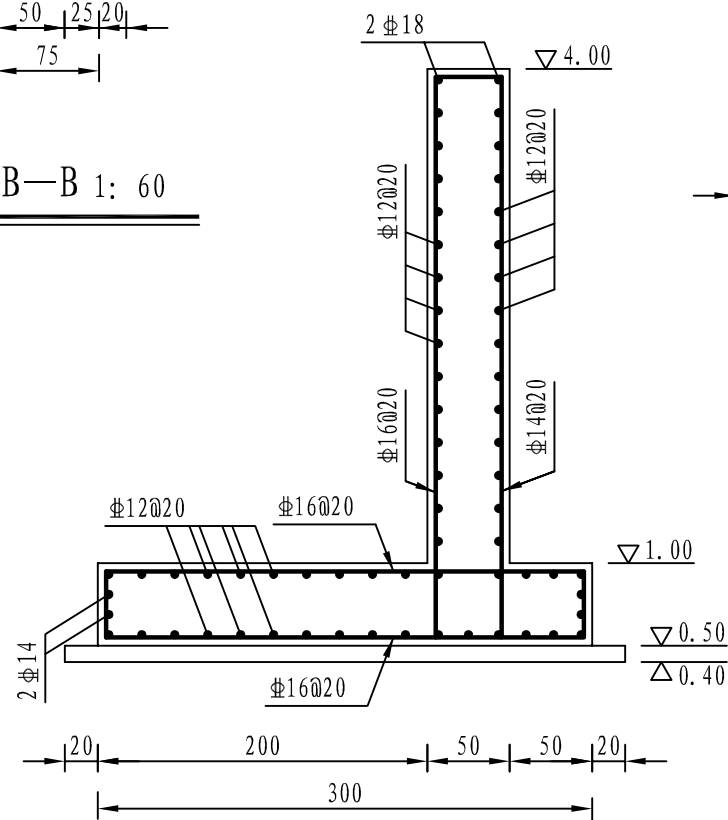


- 说明:
- 1、图中高程(废黄河高程)以m计, 钢筋直径以mm计, 其余尺寸以cm计。
 - 2、砼强度等级: 除注明外均为C30砼, 垫层与底板同强度等级。
 - 3、砼保护层: 4cm。
 - 4、钢筋锚固长度: I 级钢筋 $\geq 30d$ (不含端部弯钩部分), III级钢筋 $\geq 45d$, d为钢筋直径。
 - 5、施工中应注意与金结等专业的配合, 注意相关预埋件的预埋。
 - 6、钢筋的接头应满足《水工混凝土结构设计规范》(SL191-2008)中的相关规定。

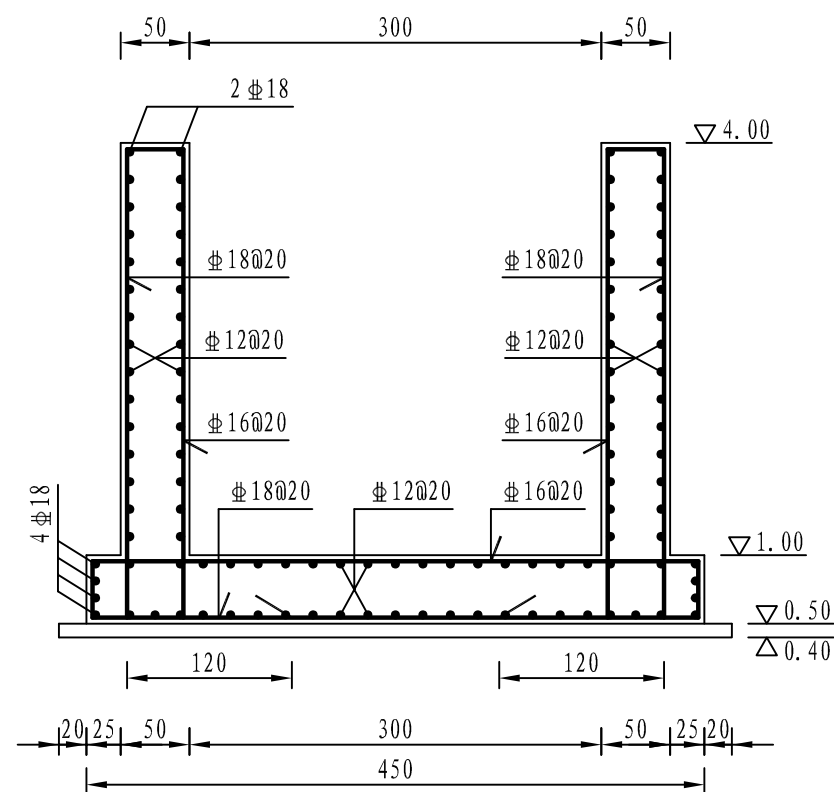
盐城市大丰水利勘测设计院有限公司	黄海森林公园滚水坝工程	滚水坝剖面钢筋图	施工图 设计	图 号	设 计	校 核	审 查	核 定	批 准	丙级设计证书编号: A232012429			
			土 建 部分	2023DT11						版 号		日 期	2023. 3



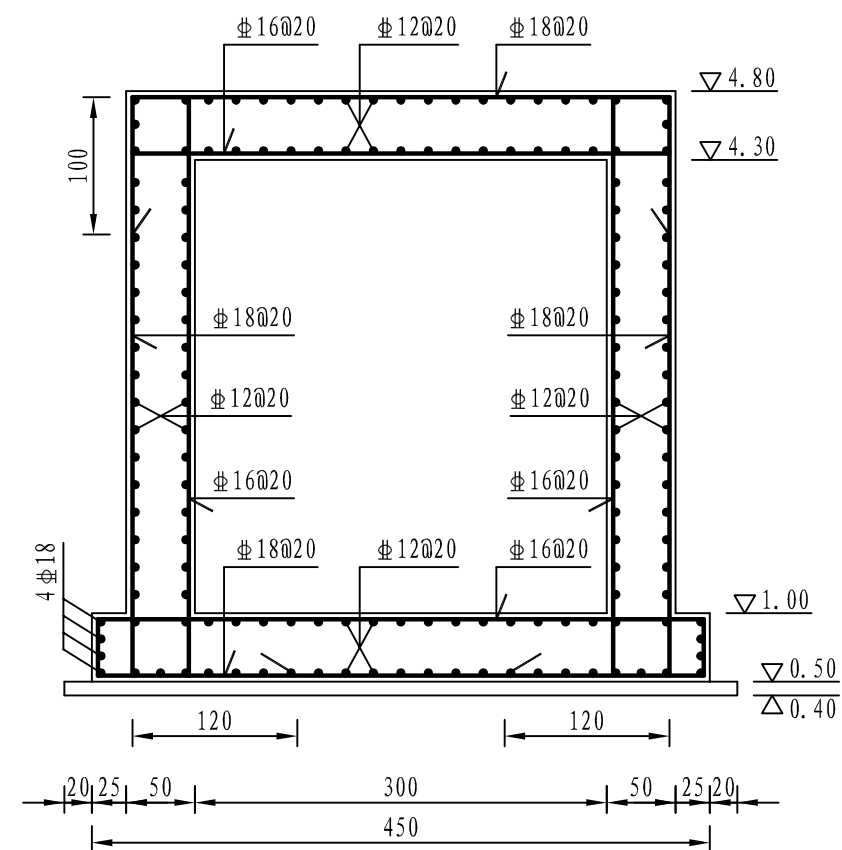
B—B 1: 60



二级翼墙结构钢筋图 1: 50



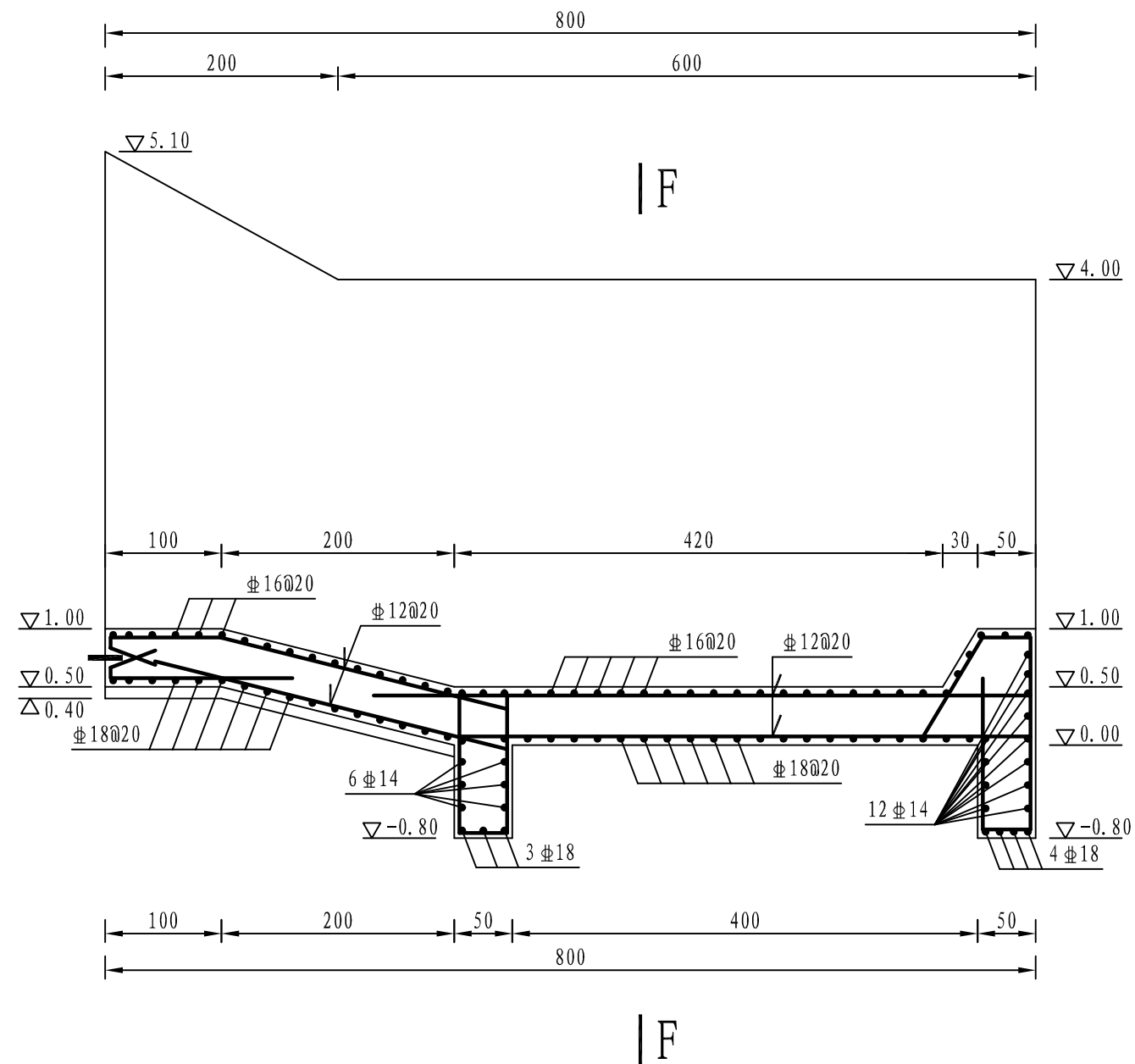
C—C 1: 60



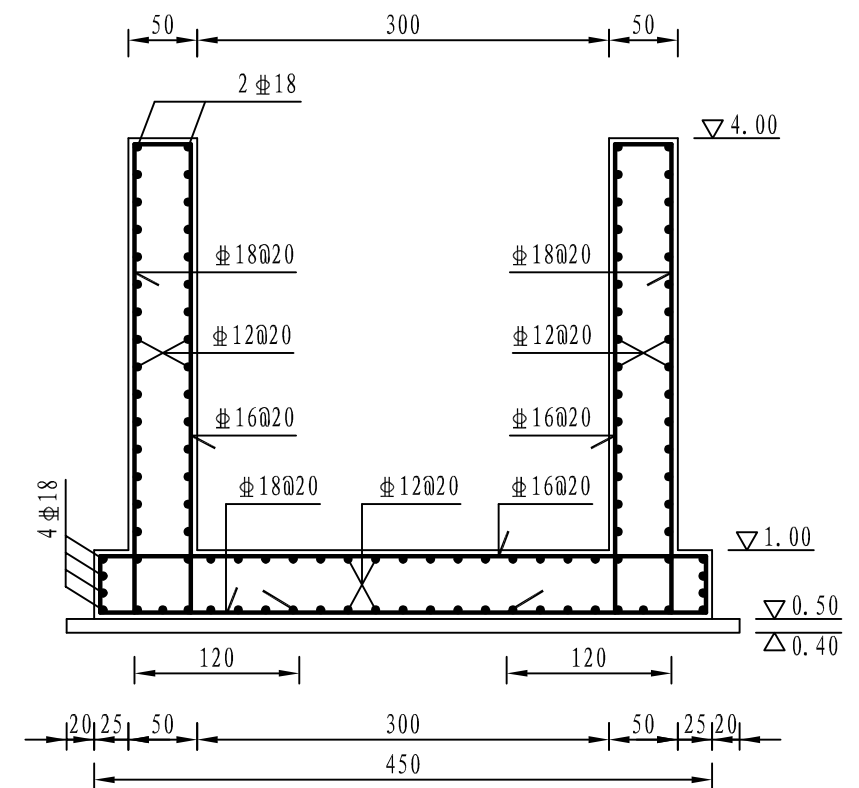
D—D 1: 60

说明:

- 1、图中高程(废黄河高程)以m计,钢筋直径以mm计,其余尺寸以cm计。
- 2、砼强度等级:除注明外均为C30砼,垫层与底板同强度等级。
- 3、砼保护层:4cm。
- 4、钢筋锚固长度:Ⅰ级钢筋 $\geq 30d$ (不含端部弯钩部分),Ⅲ级钢筋 $\geq 45d$,d为钢筋直径。
- 5、施工中应注意与金结等专业的配合,注意相关预埋件的预埋。
- 6、钢筋的接头应满足《水工混凝土结构设计规范》(SL191-2008)中的相关规定。



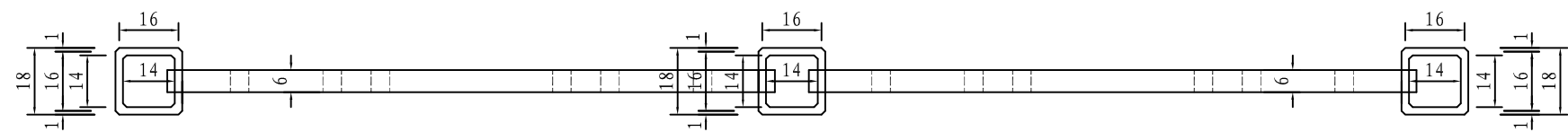
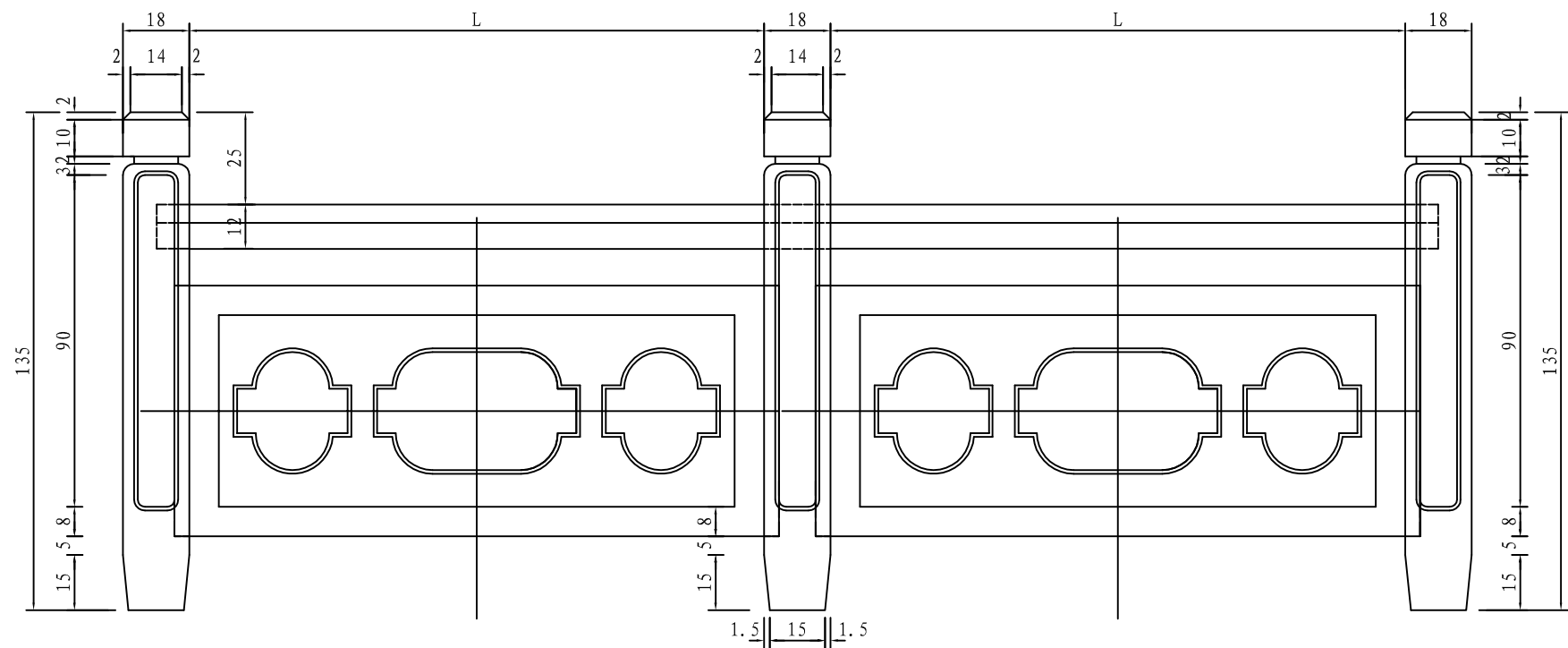
消力池钢筋图 1: 60



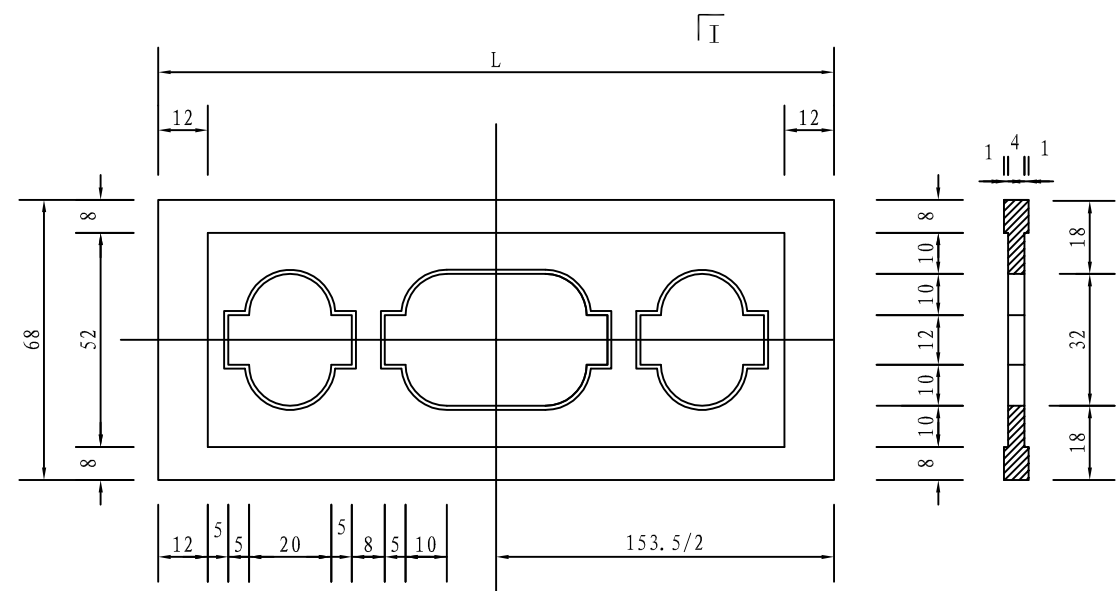
F—F 1: 60

说明:

- 1、图中高程(废黄河高程)以m计, 钢筋直径以mm计, 其余尺寸以cm计。
- 2、砼强度等级: 除注明外均为C30砼, 垫层与底板同强度等级。
- 3、砼保护层: 4cm。
- 4、钢筋锚固长度: I 级钢筋 $\geq 30d$ (不含端部弯钩部分), III级钢筋 $\geq 45d$, d为钢筋直径。
- 5、施工中应注意与金结等专业的配合, 注意相关预埋件的预埋。
- 6、钢筋的接头应满足《水工混凝土结构设计规范》(SL191-2008)中的相关规定。

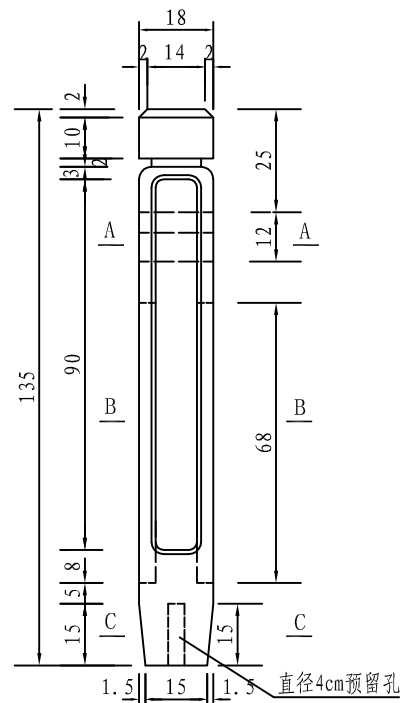


栏杆大样图 1:15



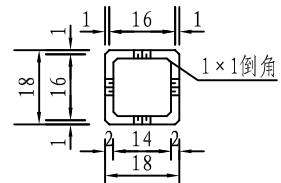
栏板结构图 1:15

I—I 1:15



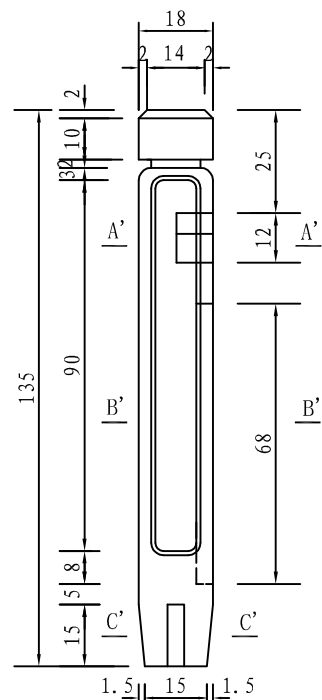
A--A 1:15

B--B 1:15



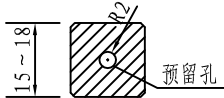
C--C 1:15

栏杆中柱结构图 1:15

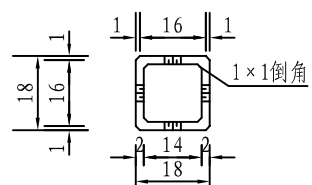


A'--A' 1:15

B'--B' 1:15



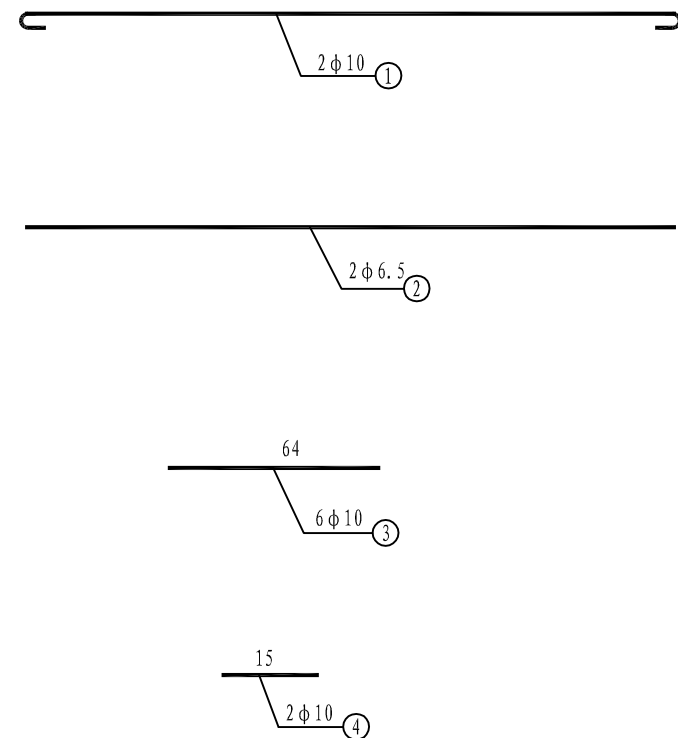
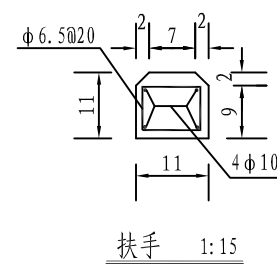
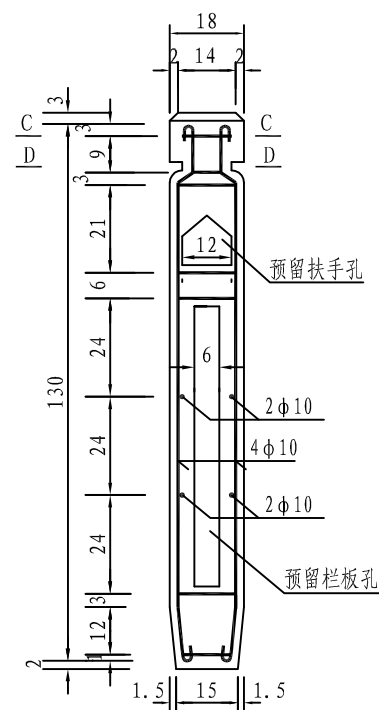
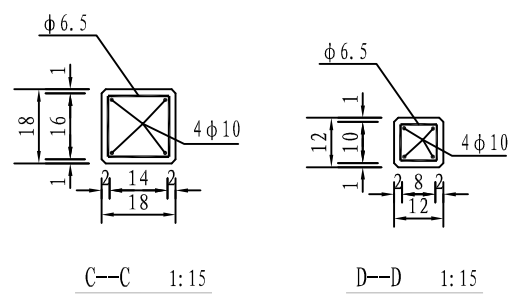
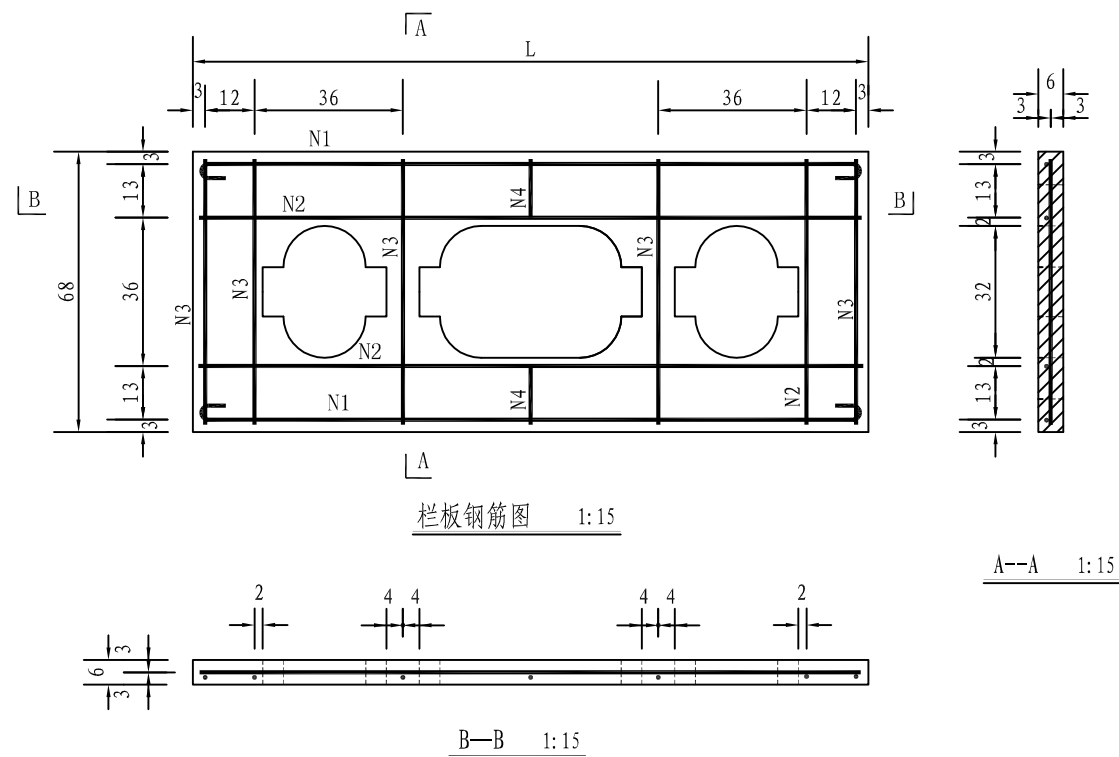
C'--C' 1:15



栏杆端柱结构图 1:15

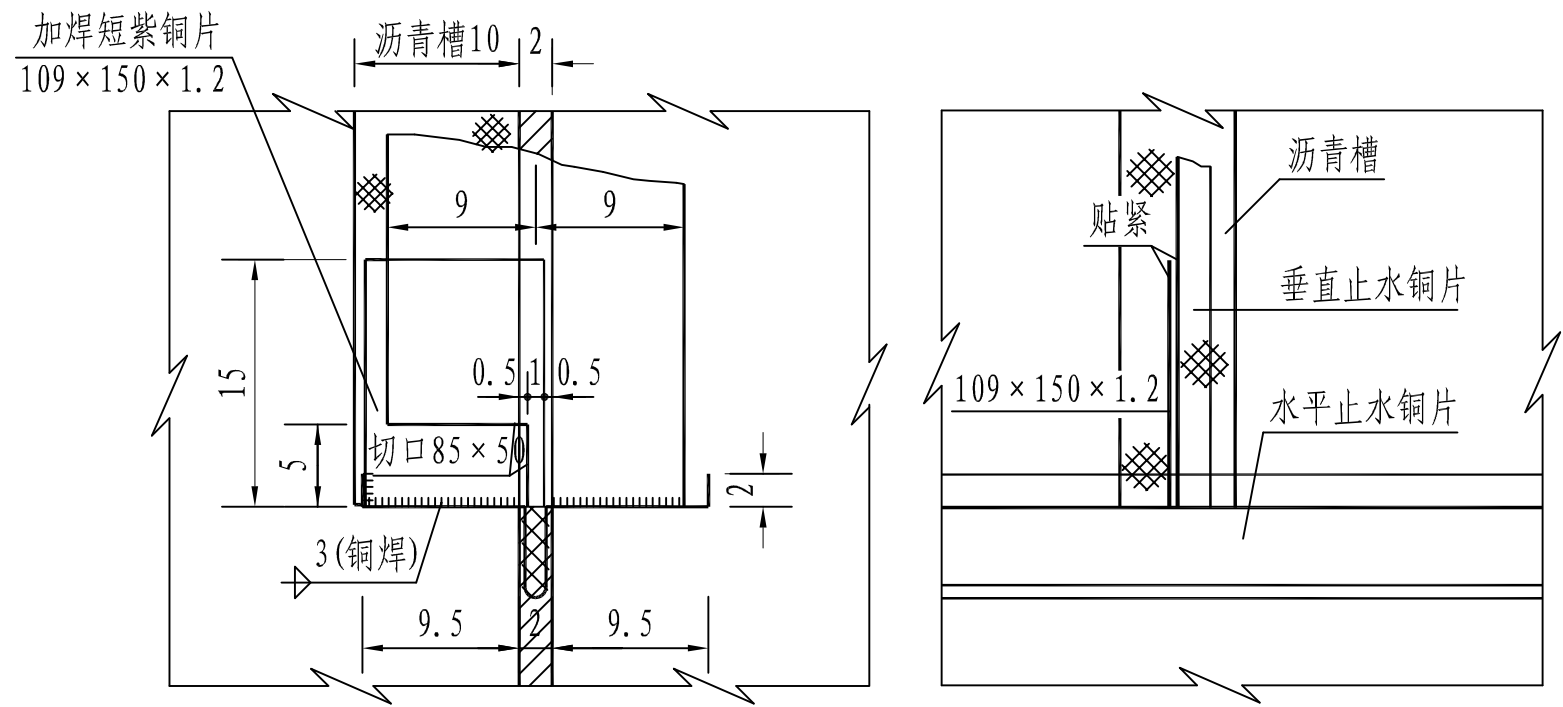
说明:

- 1、图中尺寸均以cm计;
- 2、砼强度等级: C30;
- 3、预制时须严格掌握栏板厚度, 以适当小于6cm为宜, 以便安装;
- 4、栏杆柱安装时, 柱底需坐3cm厚高标号细砂浆。

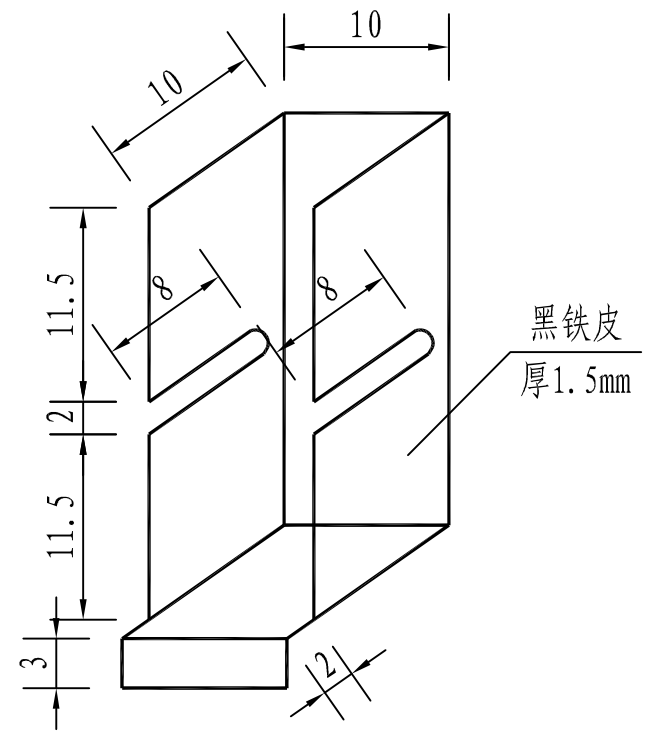


说明:

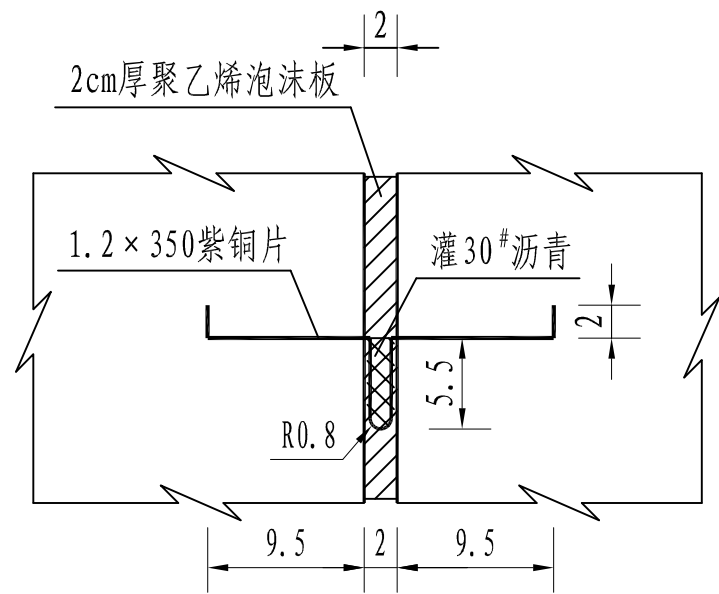
- 1、图中尺寸均以cm计;
- 2、预制时须严格掌握栏杆厚度,以适当小于6cm为宜,以便安装;
- 3、栏杆柱安装时,柱底需坐3cm厚高标号细砂浆。



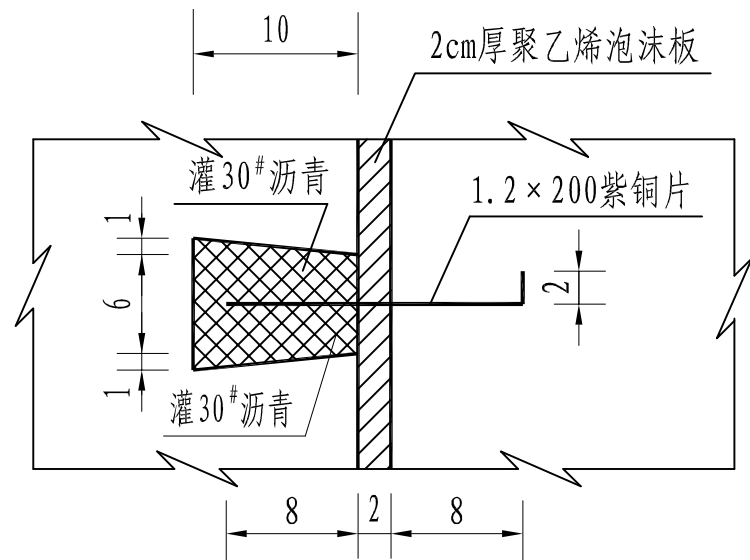
甲型止水柏油盒大样图 1:5



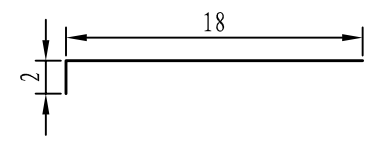
沥青盒大样 1:5



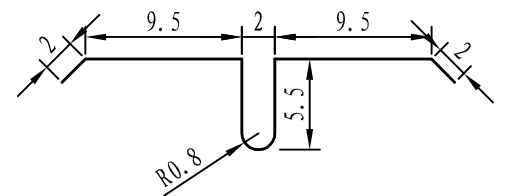
水平铜片止水 1:5



垂直铜片止水 1:5



垂直止水大样图 1:5



水平止水大样图 1:5

说明:

- 1、图中尺寸均以cm计;
- 2、紫铜片止水均采用1.2mm紫铜片制作。