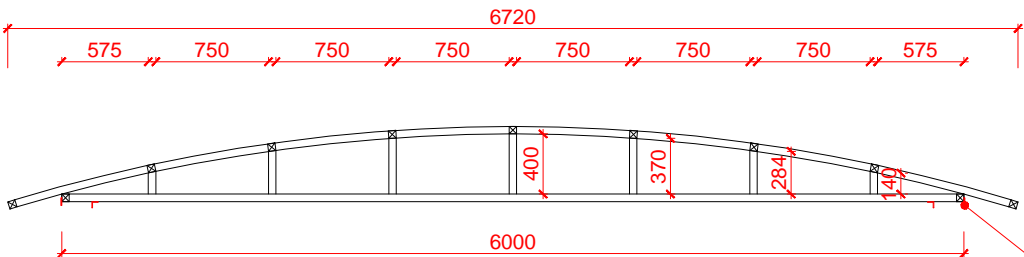
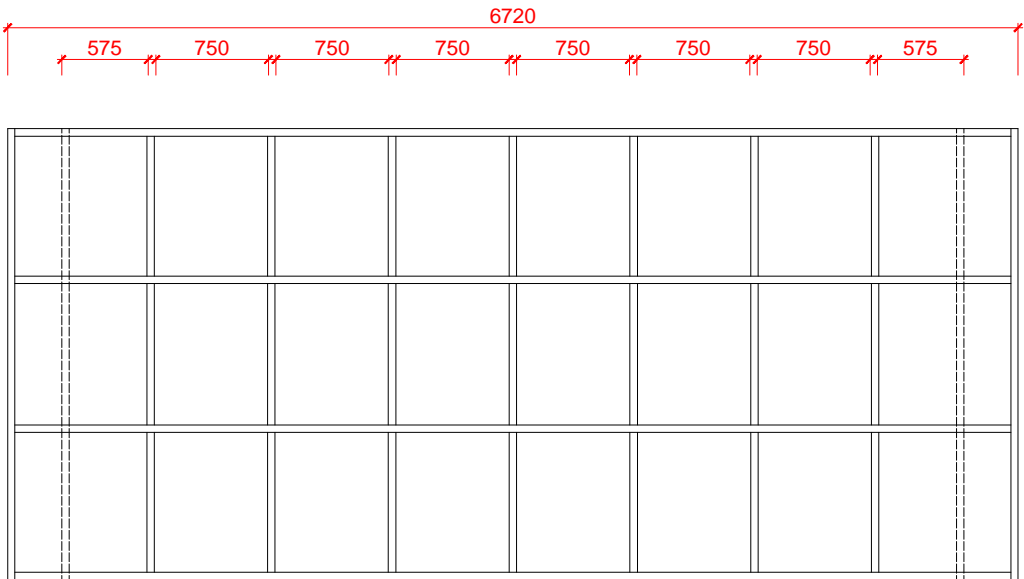


侧视



正视

固定位预留



顶视

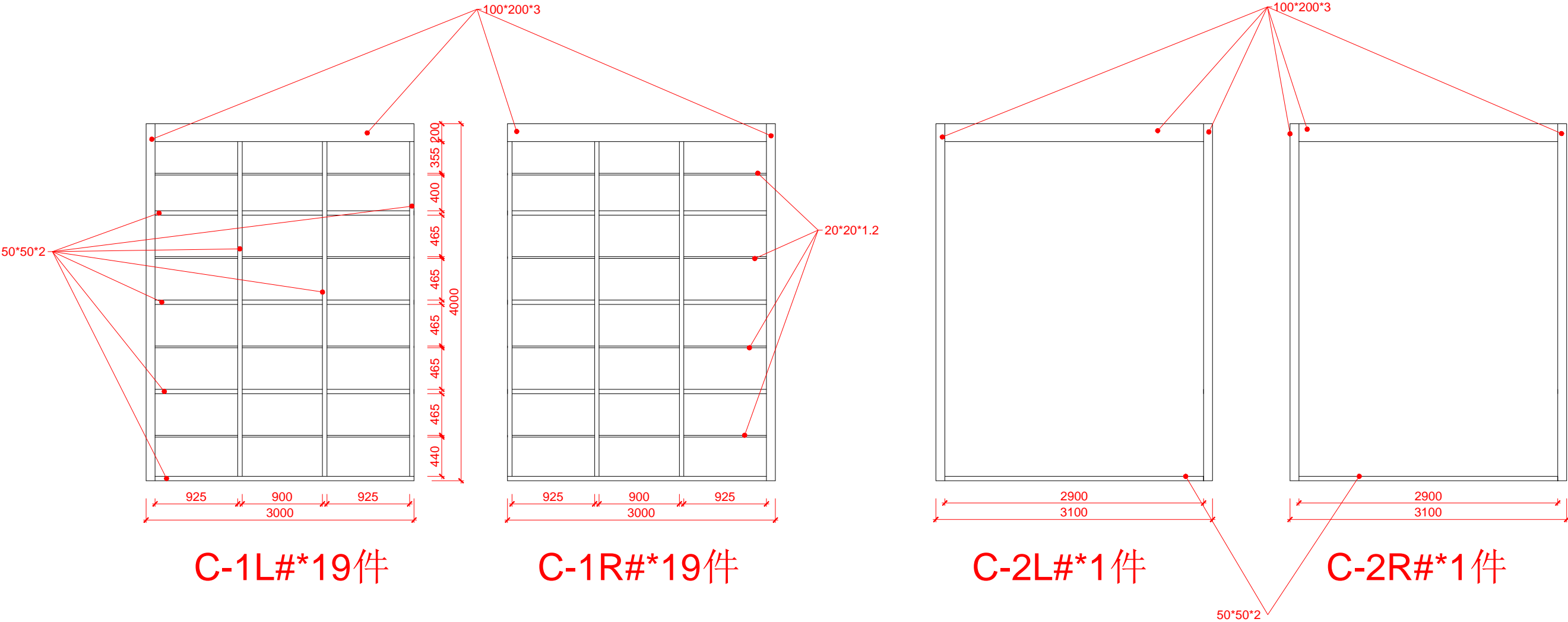
D-1#\*20件

构件拆分图

曹搞搞汽车厢体有限公司

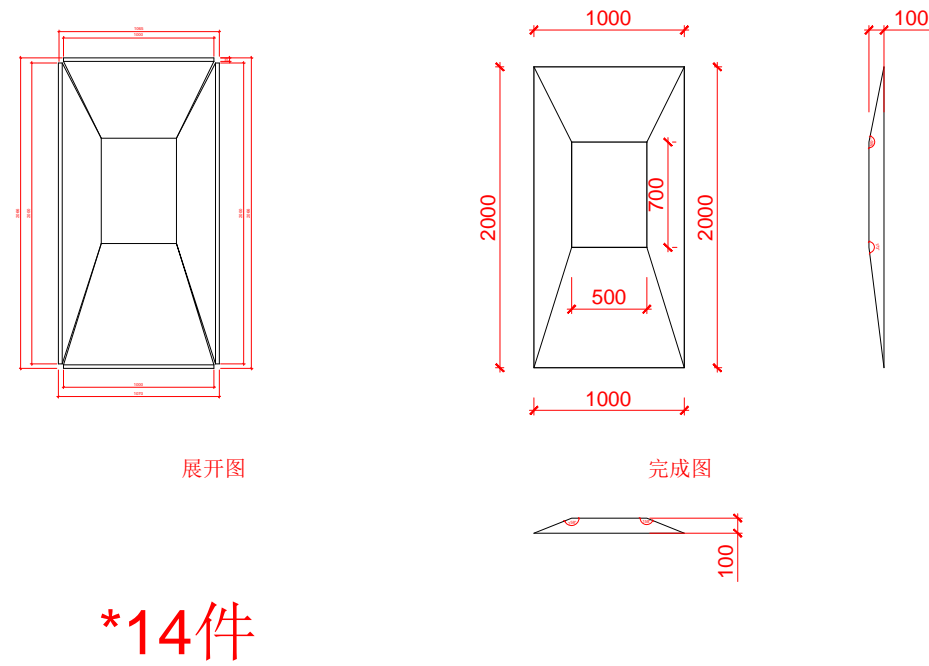
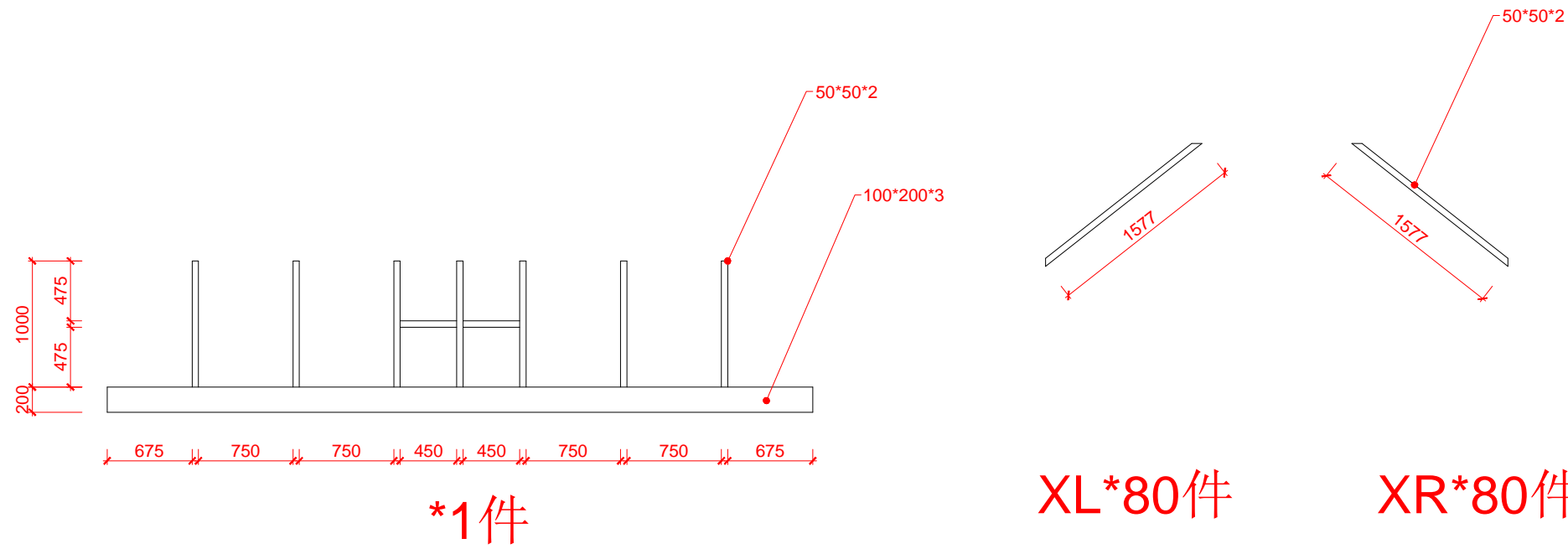
- 注意事项
- 此图纸内之设计属苏州曹搞搞汽车厢体有限公司拥有, 未经本公司书面批准不得擅用.
  - 施工单位必须于施工前仔细检查复核图纸上之尺寸与实际尺寸是否有误差.
  - 图纸与施工现场如有任何差异, 必须于施工前尽快通知本公司有关部门, 否则一切责任及后果将由承包之施工单位承担.
  - 所有底图及蓝图之版权均属苏州曹搞搞汽车厢体有限公司所有, 于工程竣工后必须全数交回公司存案.
  - 任何工程上之增减更改项目必须由甲乙双方书面认可方可进行修改.
  - 如图纸上所示之项目与报价单所列的项目有不符时, 以报价单或合同为准.

PROJECT (名称)	黄海深林公园火车库	DESIGNED BY (设计)		DRAWING NO. (图纸编号)	
LOCATION (地点)		DRAWN BY (绘图)			
TITLE (图纸内容)		JOB NO. (设计编号)		DATE (日期)	
SCALE (比例)	1:50	CHECKED BY (审核)			



构件拆分图

曹搞搞汽车厢体有限公司	<div>注意事项</div> <div>1. 此图纸内之设计属苏州曹搞搞汽车厢体有限公司拥有, 未经本公司书面批准不得擅用.</div> <div>2. 施工单位必须于施工前仔细检查复核图纸上之尺寸与实际尺寸是否有误差.</div> <div>3. 图纸与施工现场如有任何差异, 必须于施工前尽快通知本公司有关部门, 否则一切责任及后果将由承包之施工单位承担.</div> <div>4. 所有底图及蓝图之版权均属苏州曹搞搞汽车厢体有限公司所有, 于工程竣工后必须全数交回公司存案.</div> <div>5. 任何工程上之增减更改项目必须由甲乙双方书面认可方可进行修改.</div> <div>6. 如图纸上所示之项目与报价单所列的项目有不符时, 以报价单或合同为准.</div>	PROJECT (名称)	黄海深林公园火车库	DESIGNED BY (设计)		DRAWING NO. (图纸编号)	
		LOCATION (地点)		DRAWN BY (绘图)			
		TITLE (图纸内容)		JOB NO. (设计编号)		DATE (日期)	
		SCALE (比例)	1:50	CHECKED BY (审核)			



构件拆分图

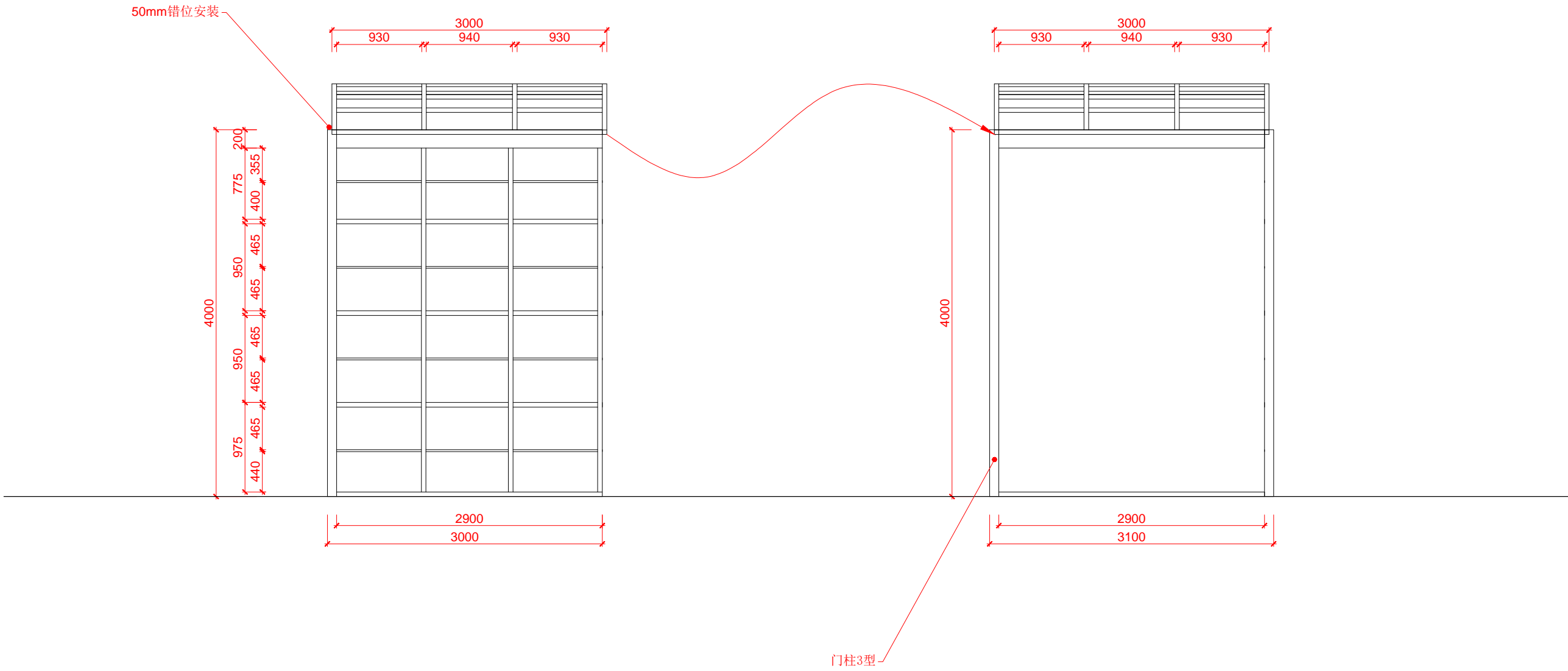
曹搞搞汽车厢体有限公司

- 注意事项
- 此图纸内之设计属苏州曹搞搞汽车厢体有限公司拥有, 未经本公司书面批准不得擅用.
  - 施工单位必须于施工前仔细检查复核图纸上之尺寸与实际尺寸是否有误差.
  - 图纸与施工现场如有任何差异, 必须于施工前尽快通知本公司有关部门, 否则一切责任及后果将由承包之施工单位承担.
  - 所有底图及蓝图之版权均属苏州曹搞搞汽车厢体有限公司所有, 于工程竣工后必须全数交回公司存案.
  - 任何工程上之增减更改项目必须由甲乙双方书面认可方可进行修改.
  - 如图纸上所示之项目与报价单所列的项目有不符时, 以报价单或合同为准.

PROJECT (名称)	黄海深林公园火车库
LOCATION (地点)	
TITLE (图纸内容)	
SCALE (比例)	1:50

DESIGNED BY (设计)	
DRAWN BY (绘图)	
JOB NO. (设计编号)	
CHECKED BY (审核)	

DRAWING NO. (图纸编号)	
DATE (日期)	

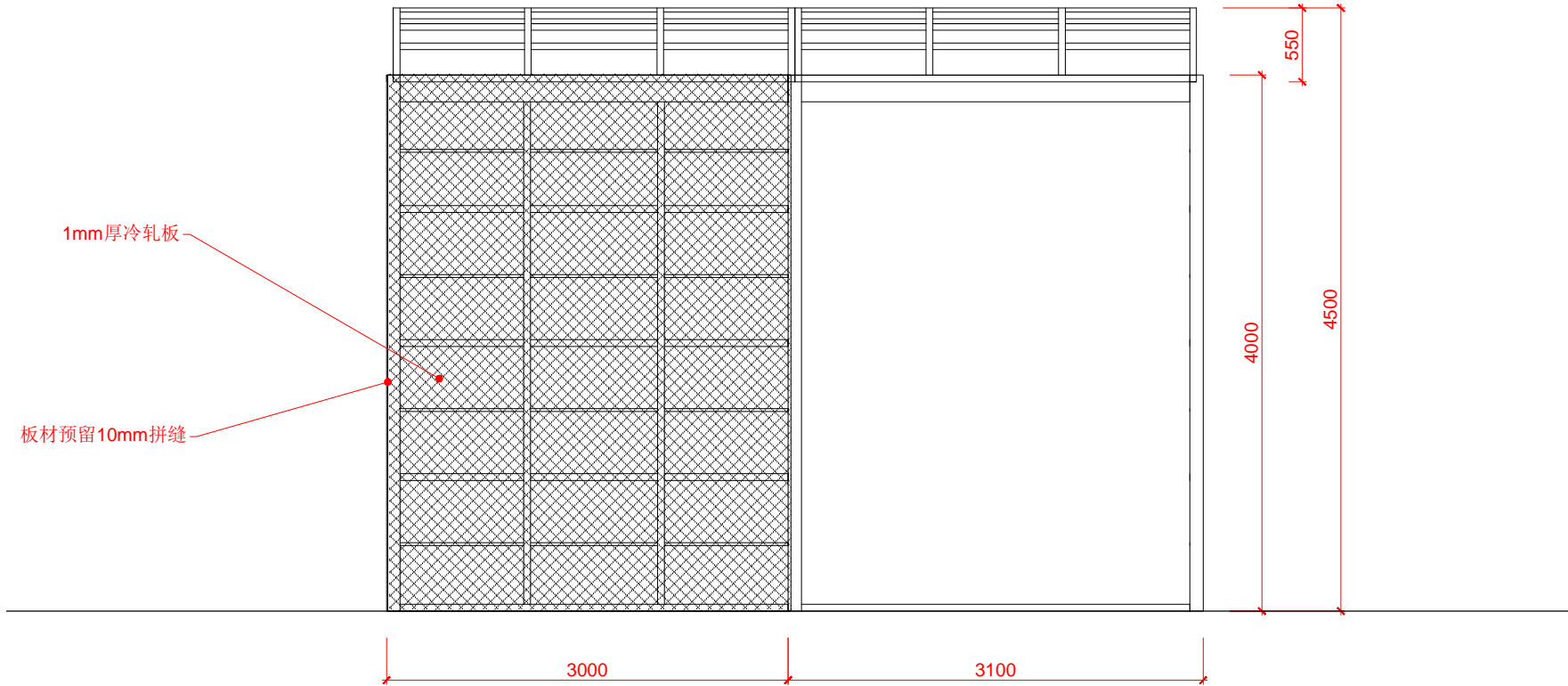


拼装图

曹搞搞汽车厢体有限公司

- 注意事项
- 此图纸内之设计属苏州曹搞搞汽车厢体有限公司拥有, 未经本公司书面批准不得擅用.
  - 施工单位必须于施工前仔细检查复核图纸上之尺寸与实际尺寸是否有误差.
  - 图纸与施工现场如有任何差异, 必须于施工前尽快通知本公司有关部门, 否则一切责任及后果将由承包之施工单位承担.
  - 所有底图及蓝图之版权均属苏州曹搞搞汽车厢体有限公司所有, 于工程竣工后必须全数交回公司存案.
  - 任何工程上之增减更改项目必须由甲乙双方书面认可方可进行修改.
  - 如图纸上所示之项目与报价单所列的项目有不符时, 以报价单或合同为准.

PROJECT (名称)	黄海深林公园火车库	DESIGNED BY (设计)		DRAWING NO. (图纸编号)	
LOCATION (地点)		DRAWN BY (绘图)			
TITLE (图纸内容)		JOB NO. (设计编号)		DATE (日期)	
SCALE (比例)	1:50	CHECKED BY (审核)			

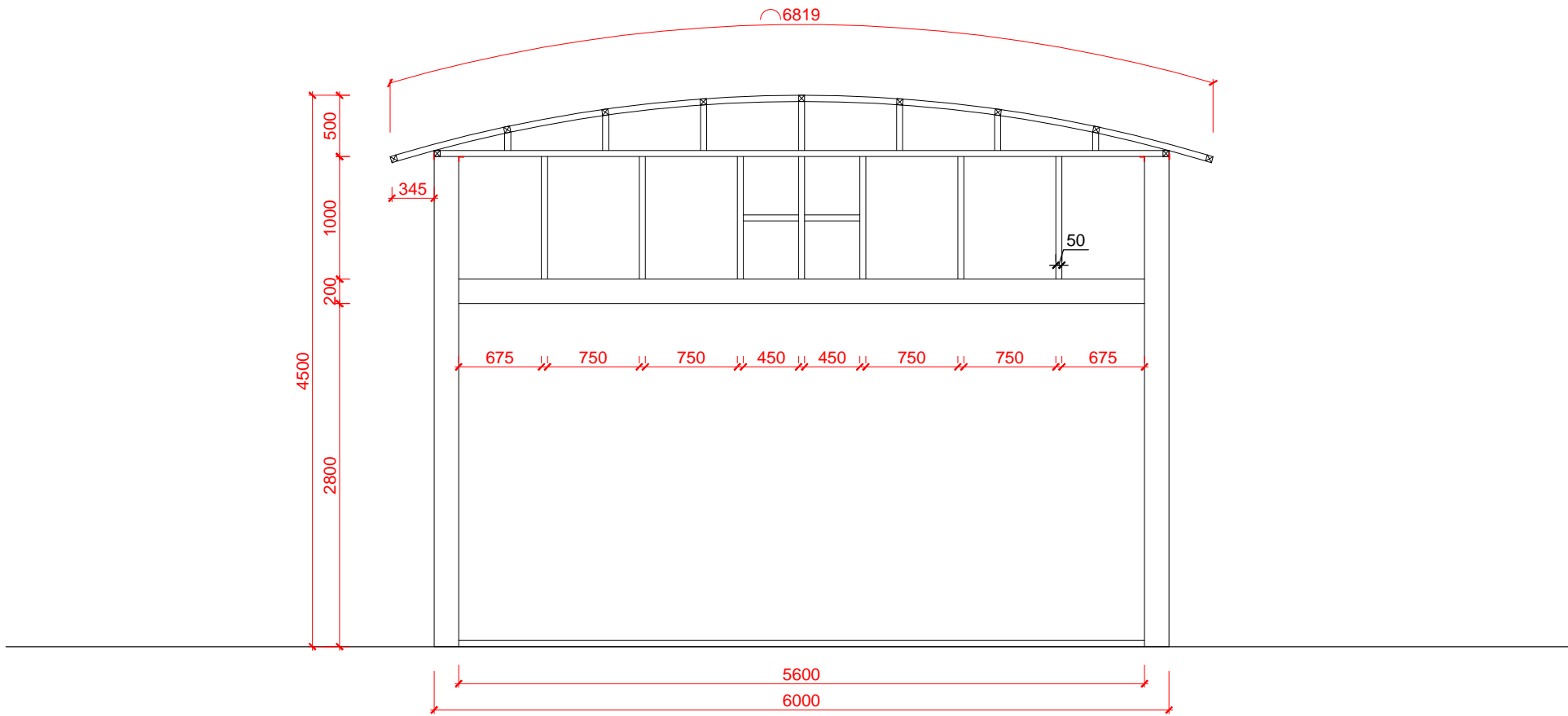


拼装图

曹搞搞汽车厢体有限公司

- 注意事项
- 此图纸内之设计属苏州曹搞搞汽车厢体有限公司拥有, 未经本公司书面批准不得擅用.
  - 施工单位必须于施工前仔细检查复核图纸上之尺寸与实际尺寸是否有误差.
  - 图纸与施工现场如有任何差异, 必须于施工前尽快通知本公司有关部门, 否则一切责任及后果将由承包之施工单位承担.
  - 所有底图及蓝图之版权均属苏州曹搞搞汽车厢体有限公司所有, 于工程竣工后必须全数交回公司存案.
  - 任何工程上之增减更改项目必须由甲乙双方书面认可方可进行修改.
  - 如图纸上所示之项目与报价单所列的项目有不符时, 以报价单或合同为准.

PROJECT (名称)	黄海深林公园火车库	DESIGNED BY (设计)		DRAWING NO. (图纸编号)	
LOCATION (地点)		DRAWN BY (绘图)			
TITLE (图纸内容)		JOB NO. (设计编号)		DATE (日期)	
SCALE (比例)	1:50	CHECKED BY (审核)			

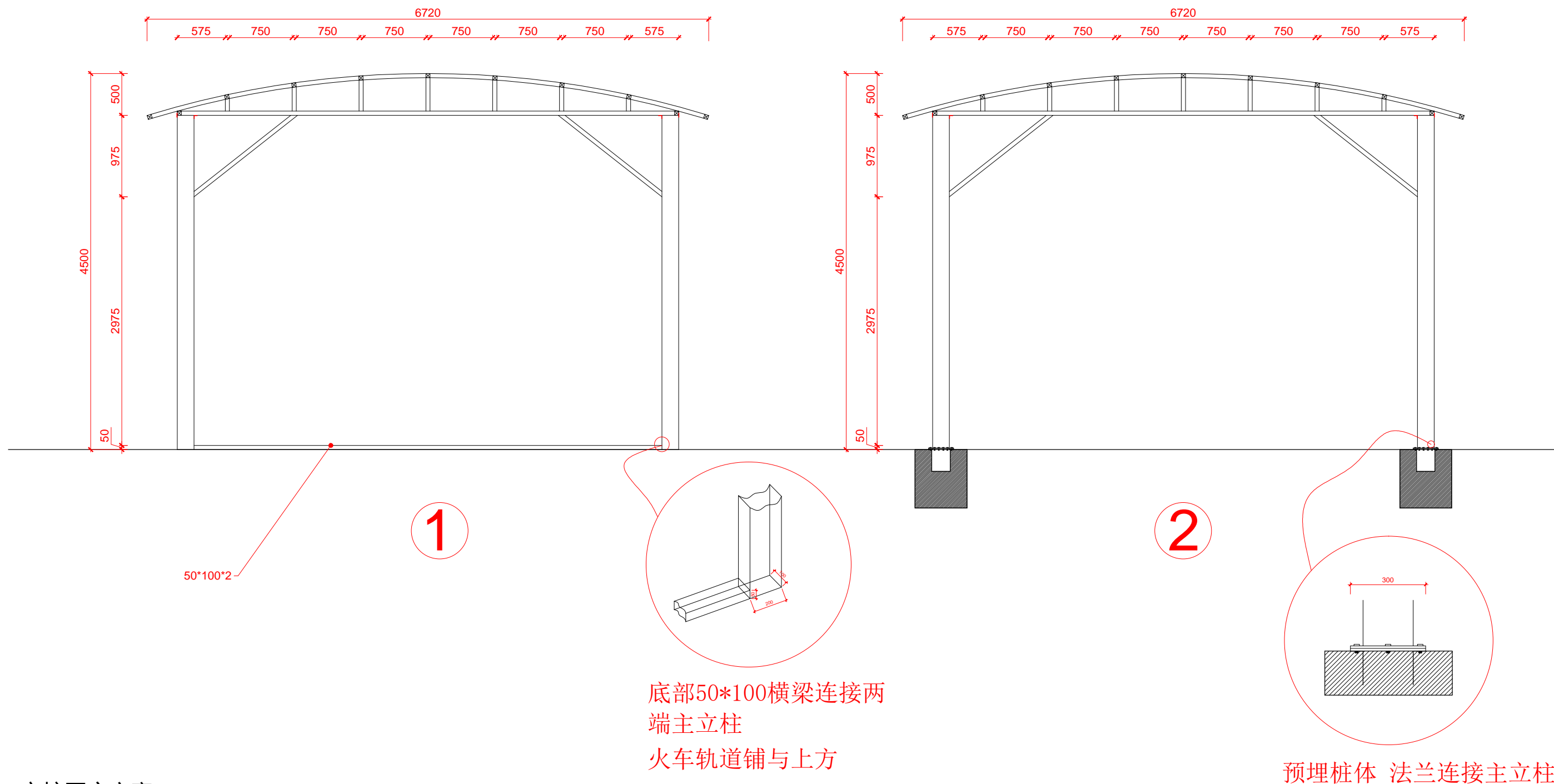


门柱3型

曹搞搞汽车厢体有限公司

- 注意事项
- 此图纸内之设计属苏州曹搞搞汽车厢体有限公司拥有, 未经本公司书面批准不得擅用.
  - 施工单位必须于施工前仔细检查复核图纸上之尺寸与实际尺寸是否有误差.
  - 图纸与施工现场如有任何差异, 必须于施工前尽快通知本公司有关部门, 否则一切责任及后果将由承包之施工单位承担.
  - 所有底图及蓝图之版权均属苏州曹搞搞汽车厢体有限公司所有, 于工程竣工后必须全数交回公司存案.
  - 任何工程上之增减更改项目必须由甲乙双方书面认可方可进行修改.
  - 如图纸上所示之项目与报价单所列的项目有不符时, 以报价单或合同为准.

PROJECT (名称)	黄海深林公园火车库	DESIGNED BY (设计)		DRAWING NO. (图纸编号)	
LOCATION (地点)		DRAWN BY (绘图)			
TITLE (图纸内容)		JOB NO. (设计编号)		DATE (日期)	
SCALE (比例)	1:50	CHECKED BY (审核)			



立柱固定方案

曹搞搞汽车厢体有限公司

- 注意事项
- 此图纸内之设计属苏州曹搞搞汽车厢体有限公司拥有, 未经本公司书面批准不得擅用.
  - 施工单位必须于施工前仔细检查复核图纸上之尺寸与实际尺寸是否有误差.
  - 图纸与施工现场如有任何差异, 必须于施工前尽快通知本公司有关部门, 否则一切责任及后果将由承包之施工单位承担.
  - 所有底图及蓝图之版权均属苏州曹搞搞汽车厢体有限公司所有, 于工程竣工后必须全数交回公司存案.
  - 任何工程上之增减更改项目必须由甲乙双方书面认可方可进行修改.
  - 如图纸上所示之项目与报价单所列的项目有不符时, 以报价单或合同为准.

PROJECT (名称)	黄海深林公园火车库
LOCATION (地点)	
TITLE (图纸内容)	
SCALE (比例)	1:50

DESIGNED BY (设计)	
DRAWN BY (绘图)	
JOB NO. (设计编号)	
CHECKED BY (审核)	

DRAWING NO. (图纸编号)	
DATE (日期)	